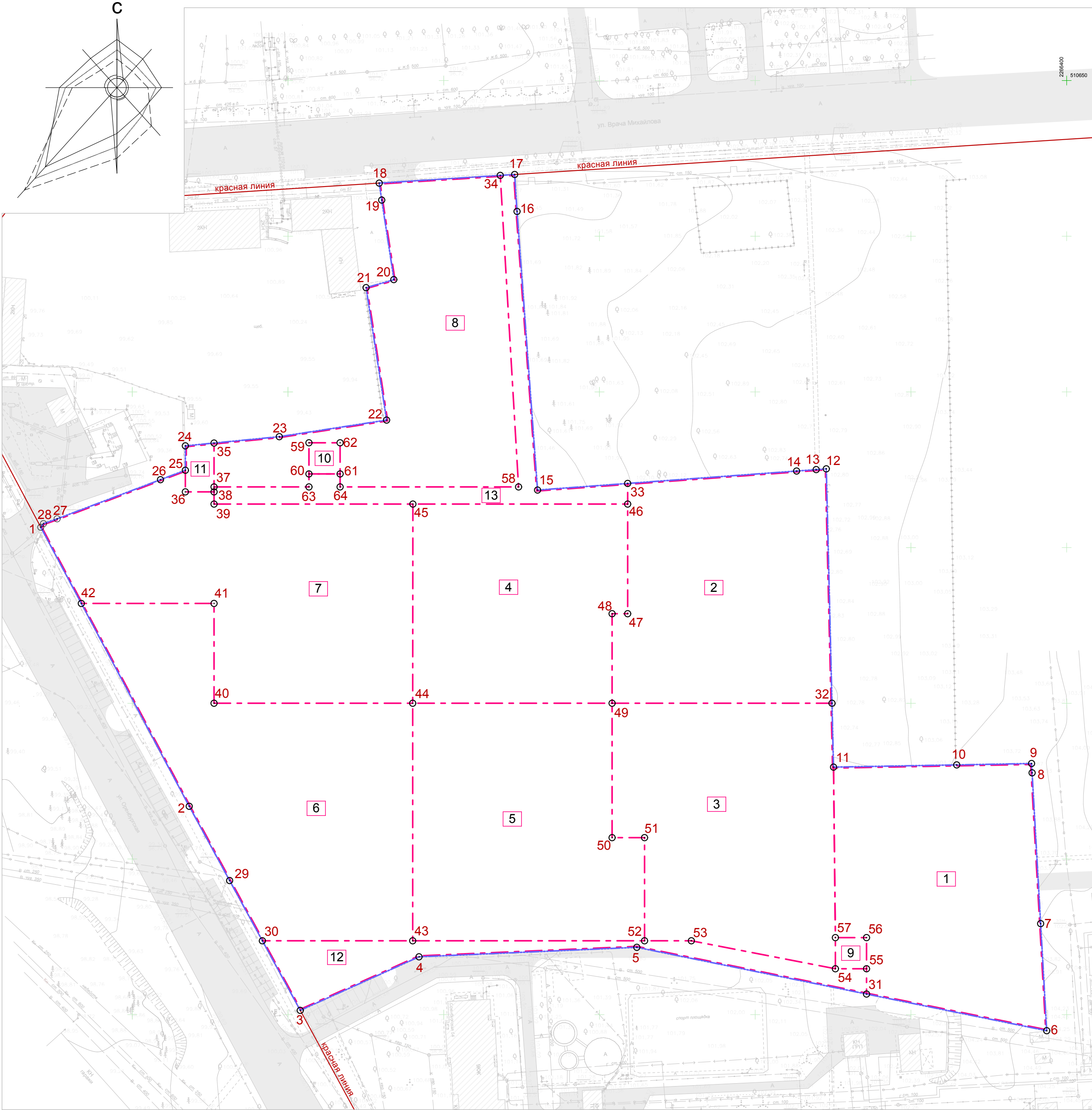


Чертёж межевания территории. Границы образуемых и изменяемых земельных участков на кадастровом плане территории, условные номера образуемых земельных участков

Приложение №5
к постановлению Администрации
муниципального образования "город Ульяновск"
от "_____" _____ 2016г. № _____



- Условные обозначения
- границы проектируемой территории
 - красные линии, утверждённые постановлением мэрии города Ульяновска от 26.06.2009 № 5046 "Об утверждении проекта планировки территории Заволжского района муниципального образования "город Ульяновск"
 - границы формируемых земельных участков
 - поворотные точки границ земельных участков

Ведомость формируемых земельных участков для строительства

Формируемые земельные участки				Номера поворотных точек границ земельных участков
Номер на чертеже планировки	Назначение (установлено в соответствии с приказом Министерства экономического развития РФ от 1 сентября 2014 г. № 540 "Об утверждении классификатора видов разрешенного использования земельных участков")	Назначение (установлено в соответствии с видами разрешенного использования Правил землепользования и застройки МО "Город Ульяновск")	Площадь, м²	
1	Среднеэтажная и многоэтажная жилая застройка	Многоквартирный жилой дом	4 954	6, 7, 8, 9, 10, 11, 57, 58, 55, 31
2	Среднеэтажная и многоэтажная жилая застройка	Многоквартирный жилой дом	4 864	12, 13, 14, 33, 46, 47, 48, 49, 32
3	Среднеэтажная и многоэтажная жилая застройка	Жилой дом со встроенными или пристроенными объектами социального и коммунально-бытового назначения и обслуживания населения	5 299	49, 50, 51, 52, 53, 54, 57, 11, 32
4	Среднеэтажная и многоэтажная жилая застройка	Жилой дом со встроенными или пристроенными объектами социального и коммунально-бытового назначения и обслуживания населения	4 269	45, 44, 49, 48, 47, 46
5	Среднеэтажная и многоэтажная жилая застройка	Многоквартирный жилой дом	5 230	44, 43, 52, 51, 50, 49
6	Среднеэтажная и многоэтажная жилая застройка	Многоквартирный жилой дом	6 351	42, 2, 29, 30, 43, 44, 40, 41
7	Среднеэтажная и многоэтажная жилая застройка	Жилой дом со встроенными или пристроенными объектами социального и коммунально-бытового назначения и обслуживания населения	5 830	1, 42, 41, 40, 44, 45, 39, 38, 36, 25, 26, 27, 28
8	Среднеэтажная и многоэтажная жилая застройка	Жилой дом со встроенными или пристроенными объектами социального и коммунально-бытового назначения и обслуживания населения	4 873	18, 19, 20, 21, 22, 23, 35, 37, 63, 60, 59, 62, 61, 64, 58, 34
9	Коммунальное обслуживание	Объекты инженерной инфраструктуры	100	54, 55, 56, 57
10	Коммунальное обслуживание	Объекты инженерной инфраструктуры	100	59, 60, 61, 62
11	Предпринимательство	Многофункциональные объекты	140	24, 25, 36, 38, 37, 35
12	Общее пользование территории	Общее пользование территории	1 324	3, 4, 5, 31, 55, 54, 53, 52, 43, 30
13	Общее пользование территории	Общее пользование территории	1 304	34, 58, 64, 61, 60, 63, 37, 38, 39, 45, 46, 33, 15, 16, 17

Каталог координат поворотных точек формируемых земельных участков

№ точки	Координаты, м		№ точки	Координаты, м	
	X	Y		X	Y
1	510 506,540	2 266 070,600	33	510 520,605	2 266 259,041
2	510 416,920	2 266 118,260	34	510 619,536	2 266 218,131
3	510 351,380	2 266 153,910	35	510 533,578	2 266 126,233
4	510 368,580	2 266 192,040	36	510 517,896	2 266 117,020
5	510 371,630	2 266 261,980	37	510 519,486	2 266 126,233
6	510 344,850	2 266 393,590	38	510 517,896	2 266 126,233
7	510 379,240	2 266 391,640	39	510 513,980	2 266 126,233
8	510 427,670	2 266 388,900	40	510 450,018	2 266 126,233
9	510 430,660	2 266 388,730	41	510 482,064	2 266 126,233
10	510 430,210	2 266 364,690	42	510 482,064	2 266 083,616
11	510 429,500	2 266 325,140	43	510 373,726	2 266 190,018
12	510 525,290	2 266 322,820	44	510 450,018	2 266 190,016
13	510 525,050	2 266 319,570	45	510 513,980	2 266 190,082
14	510 524,590	2 266 313,280	46	510 513,980	2 266 259,041
15	510 518,480	2 266 230,110	47	510 478,768	2 266 259,041
16	510 607,960	2 266 223,520	48	510 478,768	2 266 254,041
17	510 619,830	2 266 222,750	49	510 450,018	2 266 254,041
18	510 617,060	2 266 179,270	50	510 406,851	2 266 254,041
19	510 611,610	2 266 180,070	51	510 406,851	2 266 264,465
20	510 586,040	2 266 184,010	52	510 373,726	2 266 264,465
21	510 583,480	2 266 175,040	53	510 373,726	2 266 279,491
22	510 540,950	2 266 181,640	54	510 364,742	2 266 325,738
23	510 535,620	2 266 147,180	55	510 364,742	2 266 335,738
24	510 532,680	2 266 117,020	56	510 374,742	2 266 335,738
25	510 524,840	2 266 117,020	57	510 374,742	2 266 325,738
26	510 521,810	2 266 109,030	58	510 519,486	2 266 224,011
27	510 509,240	2 266 075,850	59	510 533,660	2 266 156,708
28	510 507,690	2 266 071,460	60	510 523,660	2 266 156,708
29	510 393,070	2 266 131,233	61	510 523,660	2 266 166,708
30	510 373,726	2 266 141,755	62	510 533,660	2 266 166,708
31	510 356,622	2 266 335,738	63	510 519,486	2 266 156,708
32	510 450,018	2 266 324,643	64	510 519,486	2 266 166,708

Примечания.

1. Границы формируемых земельных участков совпадают с красными линиями и границами проектируемой территории.

						ООО "ССК"			
						Проект планировки территории земельного участка площадью 4,4636 га с кадастровым номером 73:24:020602:6910, по адресу: г. Ульяновск, Заволжский район, проезд Сиреневый западнее здания физкультурно-оздоровительного комплекса №13а			
Изм.	Коп.уч.	Лист	№Док.	Подп.	Дата	Проект межевания территории	Стадия	Лист	Листов
Разработал	Муравьев						ПМ	3	6
ГИП	Калининченко						Чертёж межевания территории. Границы образуемых и изменяемых земельных участков на кадастровом плане территории, условные номера образуемых земельных участков (1:1000)		
							ООО "Симбирскпроект - АМ"		